

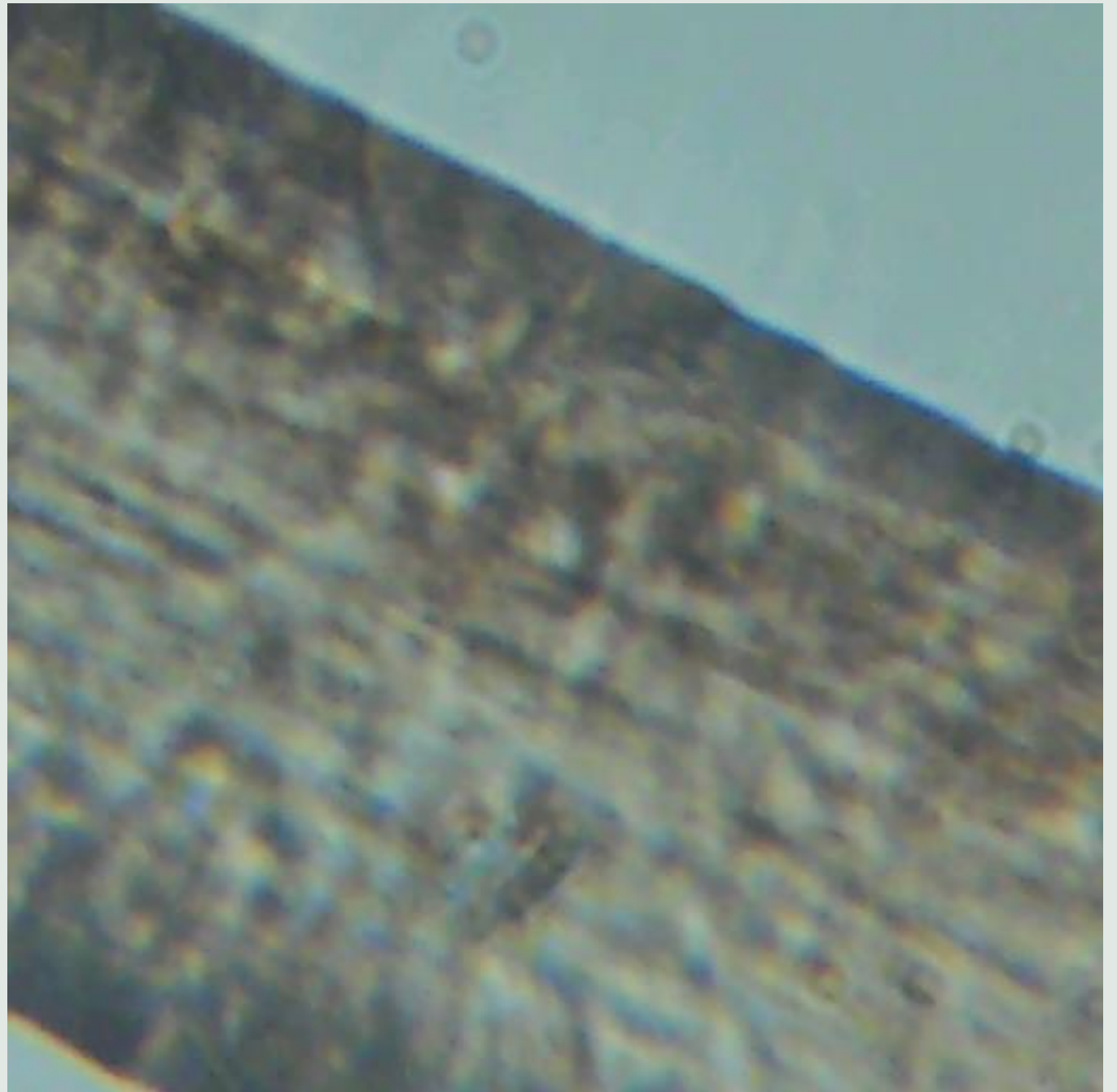


Из чего мы состоим???

Подготовил: ученик 8 класса Арсений Капустин.

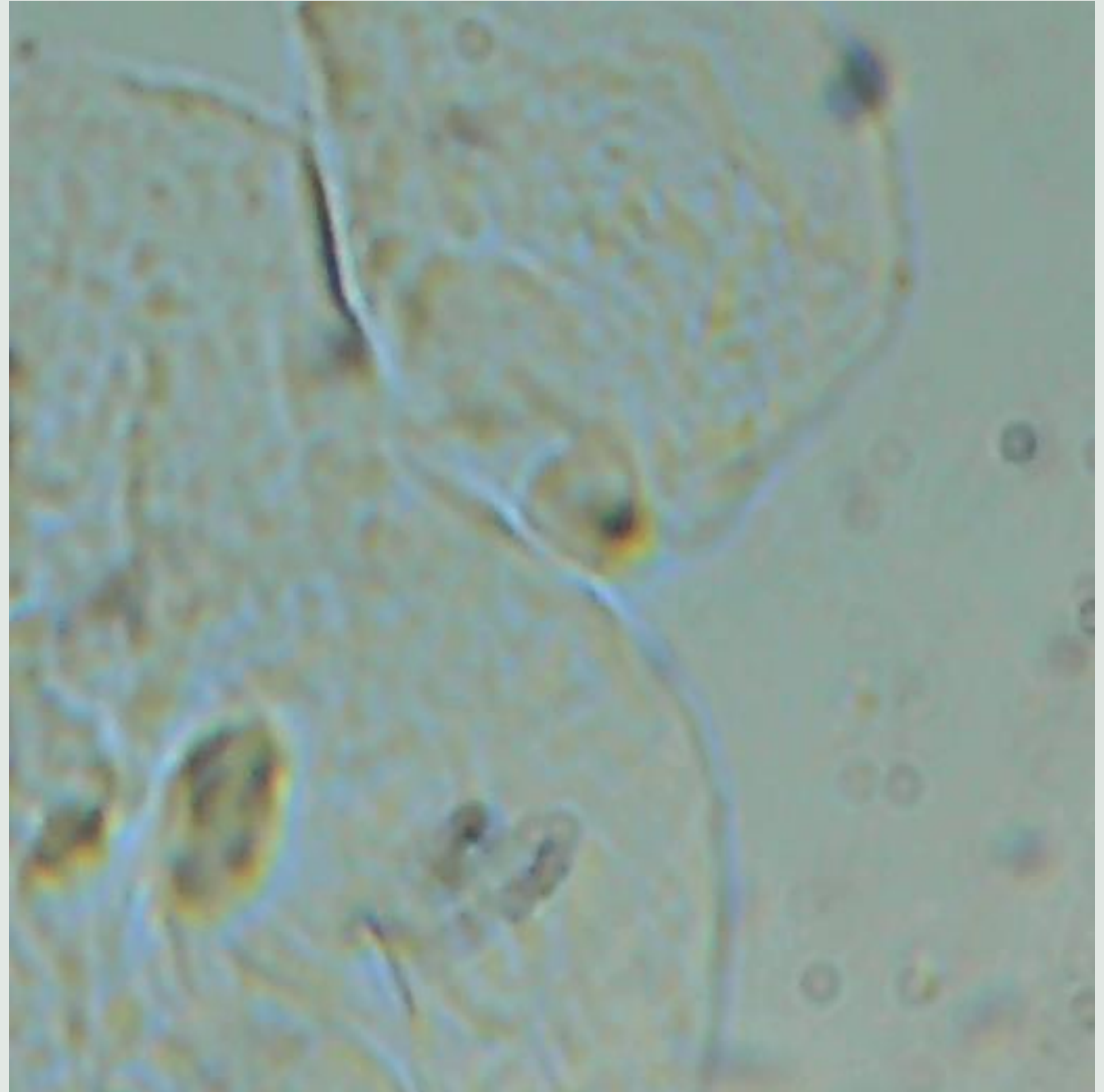
Волос

Это ороговевшие клетки кожи, заполненные белком кератином, который и придает волосам цвет. Внешний слой чешуек подобно панцирю защищает наш волос. Этот слой называется кутикулой. Чем плотнее прижаты чешуйки, тем более блестящими и ухоженными выглядят наши волосы. В мире существует множество разных типов волос. От прямых черных, свойственных жителям Азии до тонких кудрявых, распространенных среди жителей Африки.



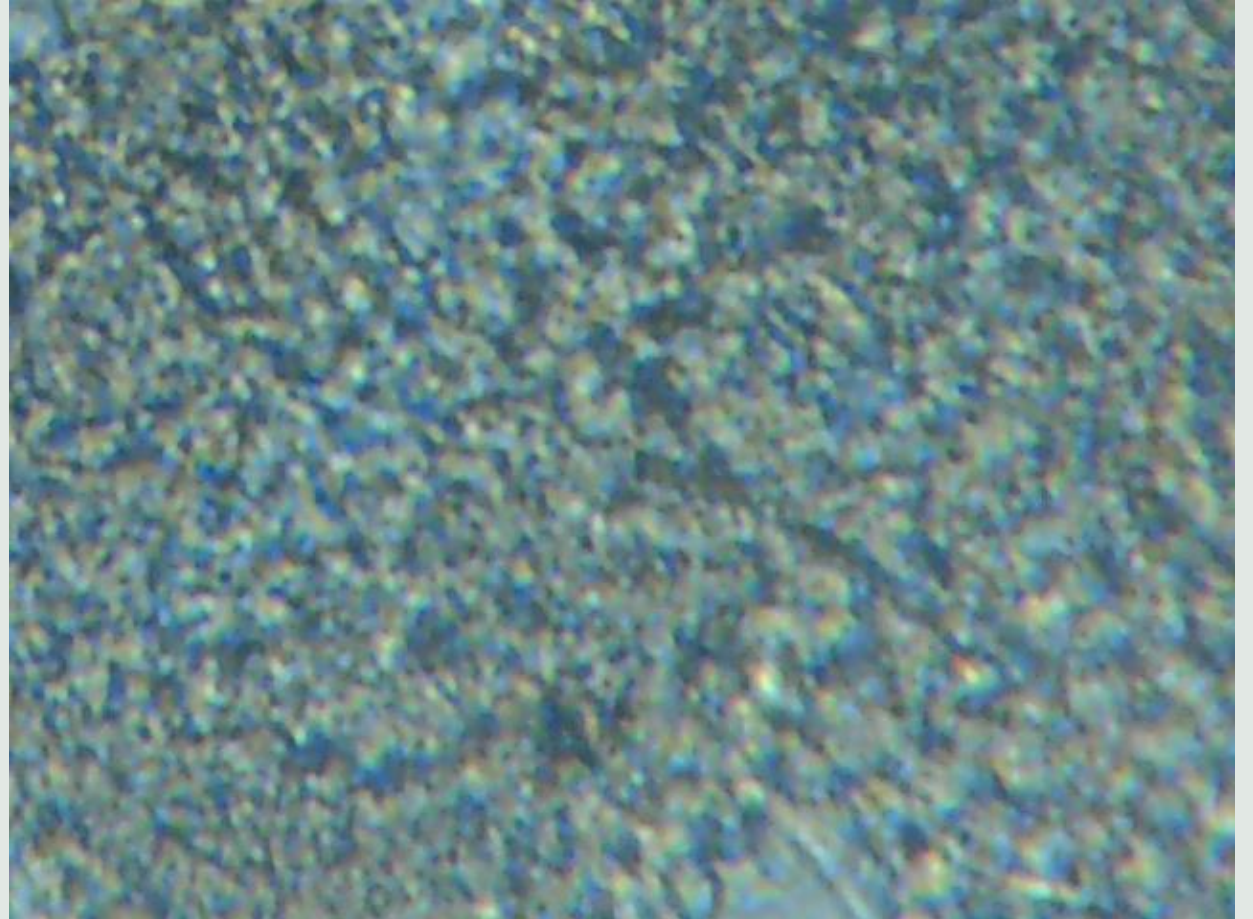
Эпителиальные клетки слизистой оболочки полости рта.

На всем протяжении слизистая оболочка полости рта выстлана многослойным плоским эпителием. Перед нами многослойный плоский неороговевающий плоский эпителий, поскольку проба была взята с внутренней поверхности слизистой щеки. Этот же вид эпителиального покрова выстилает губы, мягкое небо, переходные складки преддверия рта, дно полости рта и нижнюю поверхность языка.



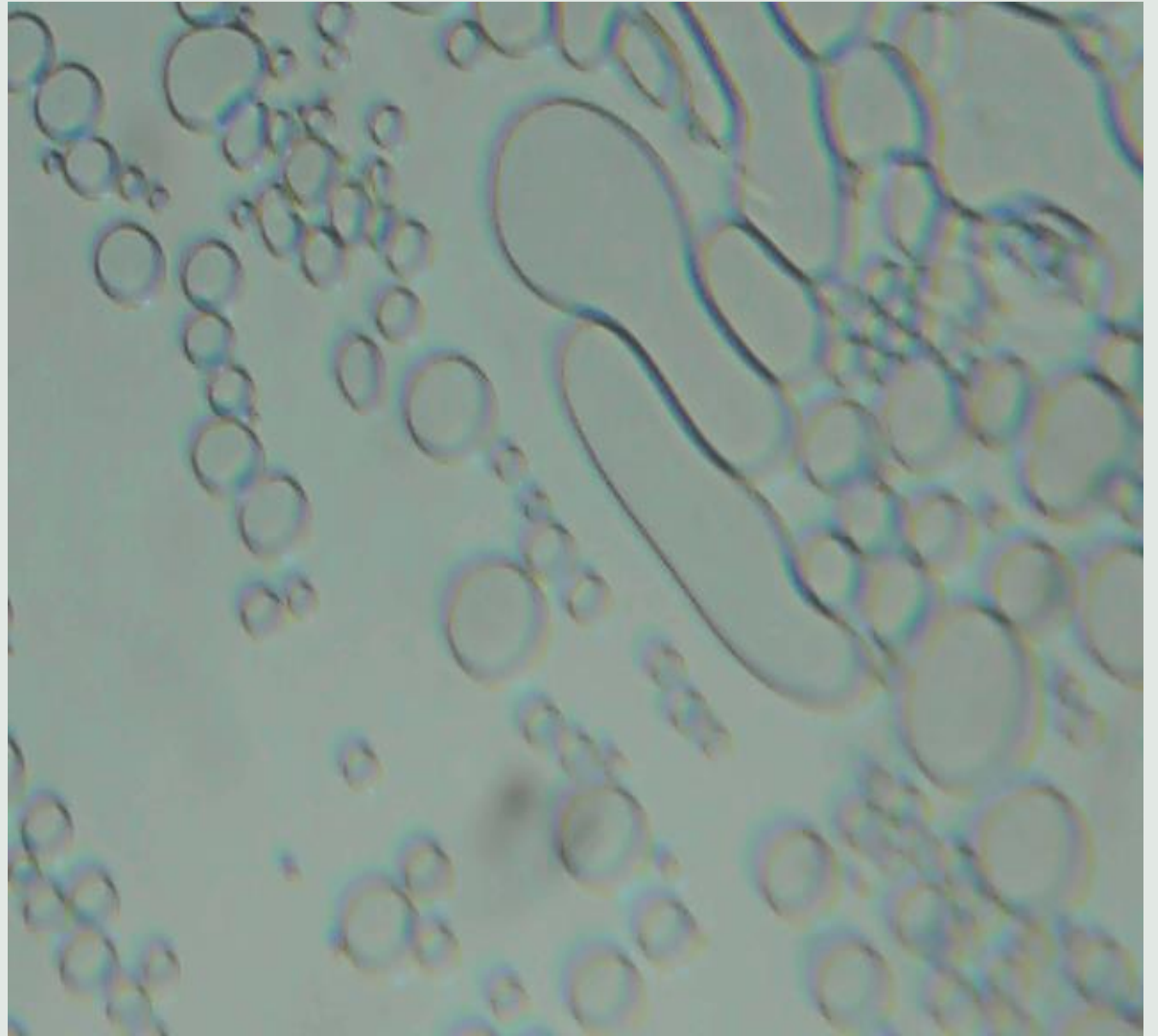
Зубной налет

Это фото зубного налета, тех самых "монстров", которые угрожают здоровью наших зубов. Оказываются эти "монстры" на самом деле настолько маленькие, что трудно различимы даже под микроскопом. Представляют собой пленку из бактерий, питающихся остатками пищи. Больше всего любят сахар, поэтому важно ограничивать себя в приеме сладостей или по возможности после их приема почистить зубы.



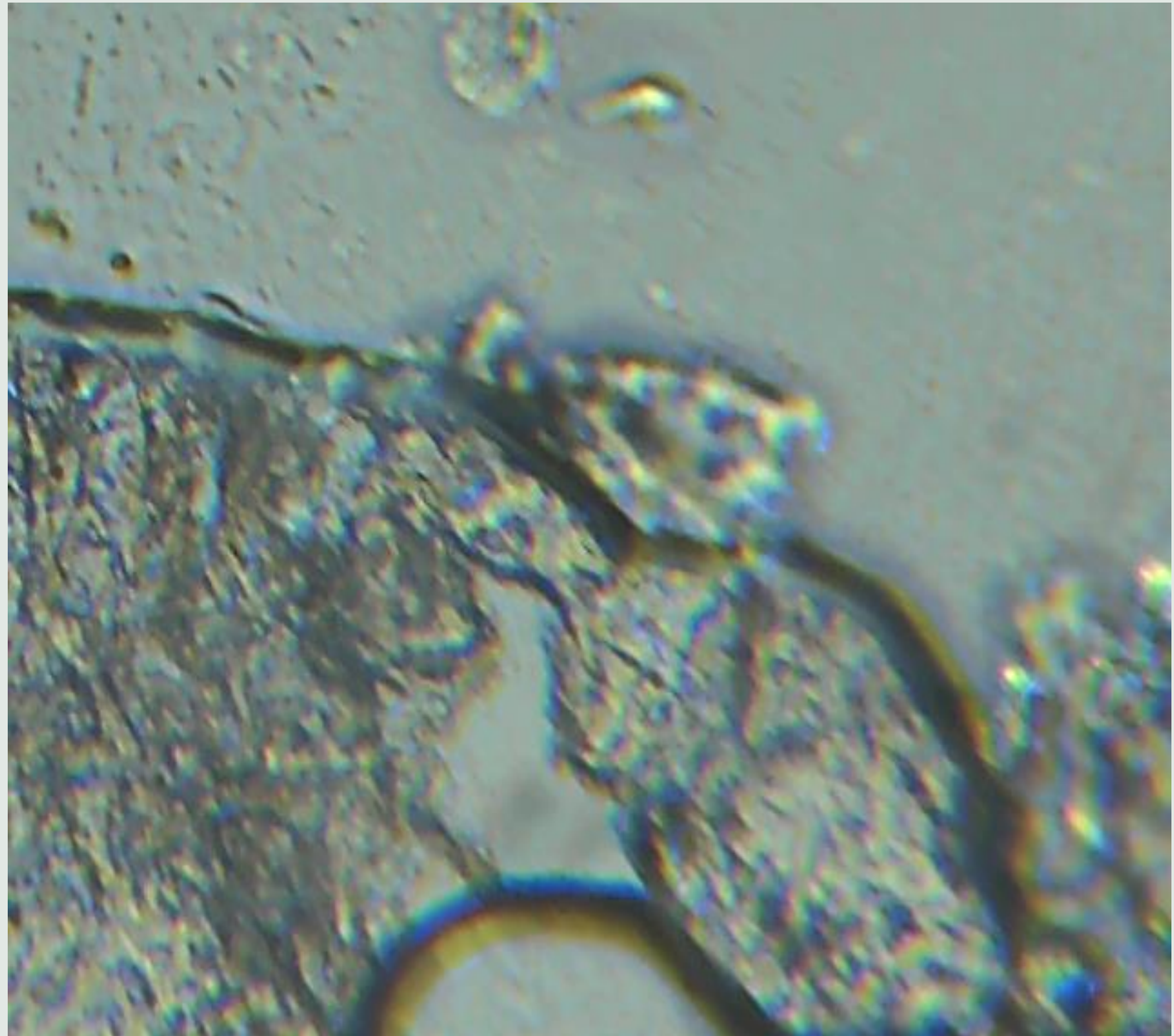
Слюна

Наша слюна не только позволяет размягчить пищу, но и защищает нас от вредных бактерий. Первое, что здесь можно разглядеть, это клетки неправильной формы. Это клетки поверхности нашего рта, которые постоянно обновляются. Кроме того, слюна содержит белок лизоцим, который обеспечивает вязкость слюны, по своей сути является антибиотиком, который обеззараживает бактерии, попадающие в рот. Оказывается, антибиотики встречаются не только в таблетках, мы сами можем их вырабатывать..



Ушная сера

Ушная сера состоит из белков, жиров, жирных кислот и минеральных солей. Кроме того, в состав **серы** входят отмершие клетки, кожное сало, пыль и другие включения. **Функция ушной серы:** увлажнение кожи наружного слухового прохода; очистки слухового прохода от инородных частиц (пыли, сора, насекомых); защита от бактерий, грибков и вирусов; жировая смазка в наружной части слухового прохода препятствует попаданию в него воды.



Ногти

Мы видим тонкие ороговевшие пластинки . Они состоят из ороговевших клеток кожи, заполненных кератином, так же как и волосы. В отличие от волос, ногтевые пластинки плоские и соединены друг с другом в слои, а кератин в них прозрачный . Оказывается. Ноготь растет одновременно в двух направлениях . В длину он растет от ногтевой лунки - небольшого белого полумесяца в основании. А в ширину от средней линии ногтя к краям.

