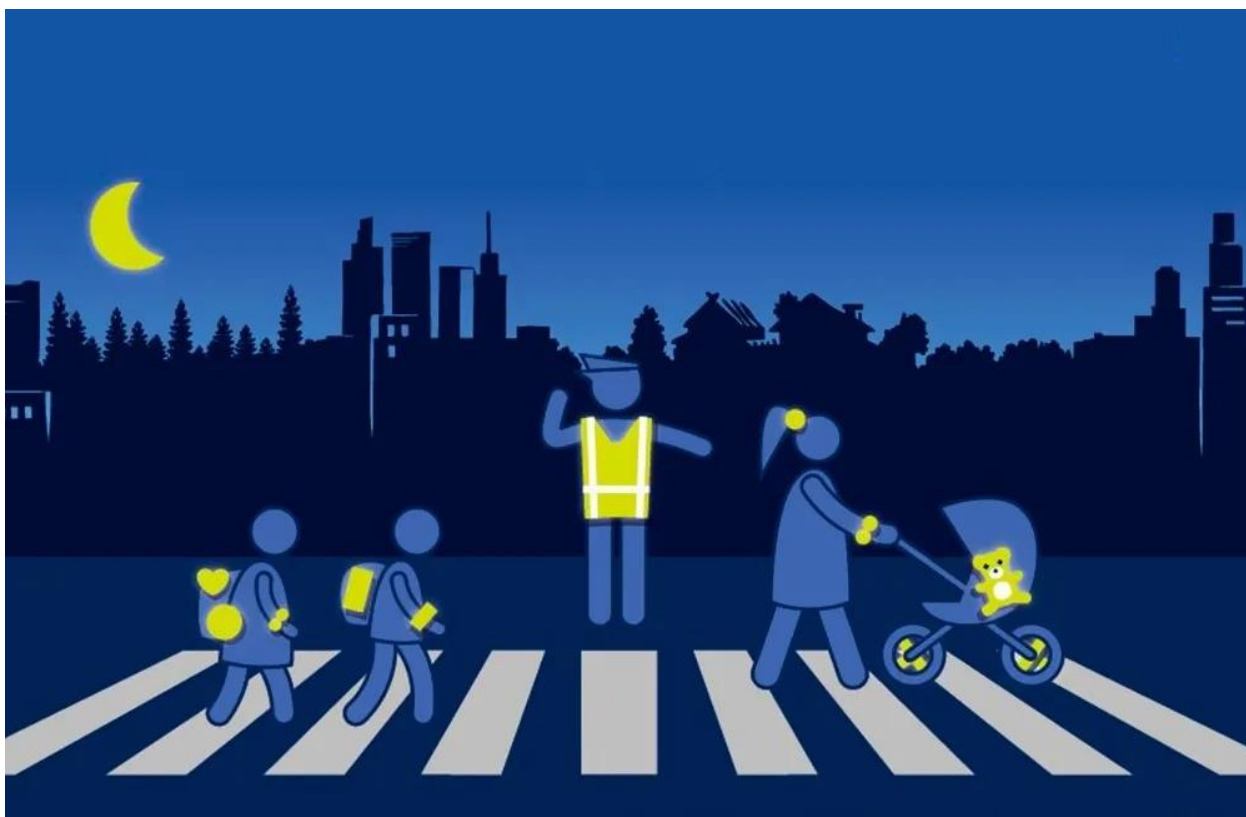


## Памятка для детей и их родителей по ПДД в темное время суток

С наступлением зимы световой день становится короче, и даже в дневное время на улице зачастую мрачно. Мы идем на учебу, на работу или на тренировку в темноте, когда дорога таит в себе массу опасностей. Темная одежда, слабое уличное освещение, нарушение пешеходами и водителями правил дорожного движения приводят к опасным ситуациям, поэтому мы хотим обратить особое внимание на безопасность пешеходов на улицах и на наличие у них светоотражателей. По статистике наезд на пешехода — самый распространенный вид ДТП. В крупных городах доля наездов на пешеходов составляет более половины. Как показывают исследования, на 90% действия водителя зависят от получаемой им визуальной информации. В темное время человеческий глаз воспринимает лишь 5% от того, что он в состоянии различить днём.



Многие пешеходы не обозначают себя **светоотражающими** элементами, чем подвергают себя опасности, так как водитель заметит их только в тот момент, когда пешеход будет освещен светом фар транспортного средства. Улучшение видимости пешехода – это важнейший способ предотвращения ДТП, о котором должен позаботиться сам пешеход.

Для того чтобы улучшить видимость человека на дороге в темное время суток пешеходу необходимо обозначить себя **светоотражающими** элементами. Располагать их нужно на верхней одежде, рюкзаках, сумках, детских колясках. Обозначенный пешеход виден в ближнем свете фар на расстоянии 140–150 метров, в дальнем - 300–400 метров. И водитель может предотвратить наезд на него, т. е. снизить скорость движения, быть более внимательным и т. д.



Родители, помогите своему ребёнку стать заметнее на дороге. Необходимо приобрести детям светоотражающие фликеры или вшить светоотражающие элементы в одежду ребенка. Это могут быть полосы из светоотражающей ткани, аппликации или термонаклейки.

**Чтобы обезопасить себя, на дороге в темное время суток  
НЕОБХОДИМО:**

- Дорогу переходить только на зеленый сигнал светофора, по пешеходному переходу.
- При движении по краю проезжей части дороги пешеход должен идти навстречу движению транспортных средств, при движении по обочинам или краю проезжей части в темное время суток или в условиях недостаточной видимости пешеходу рекомендуется иметь при себе предметы со световозвращающими элементами и обеспечивать видимость этих предметов водителю транспортного средства.
- Не выходите на дорогу из-за стоящих автобусов, троллейбусов, машин, сугробов, дайте водителю шанс заметить Вас раньше!



Соблюдайте требования Правил дорожного движения, будьте предельно внимательными и вежливыми на дорогах. Ведь от культуры поведения на дороге зависит жизнь людей.

