

ПРЕЗЕНТАЦИЯ К УРОКУ УЧЕБНОЙ ПРАКТИКИ

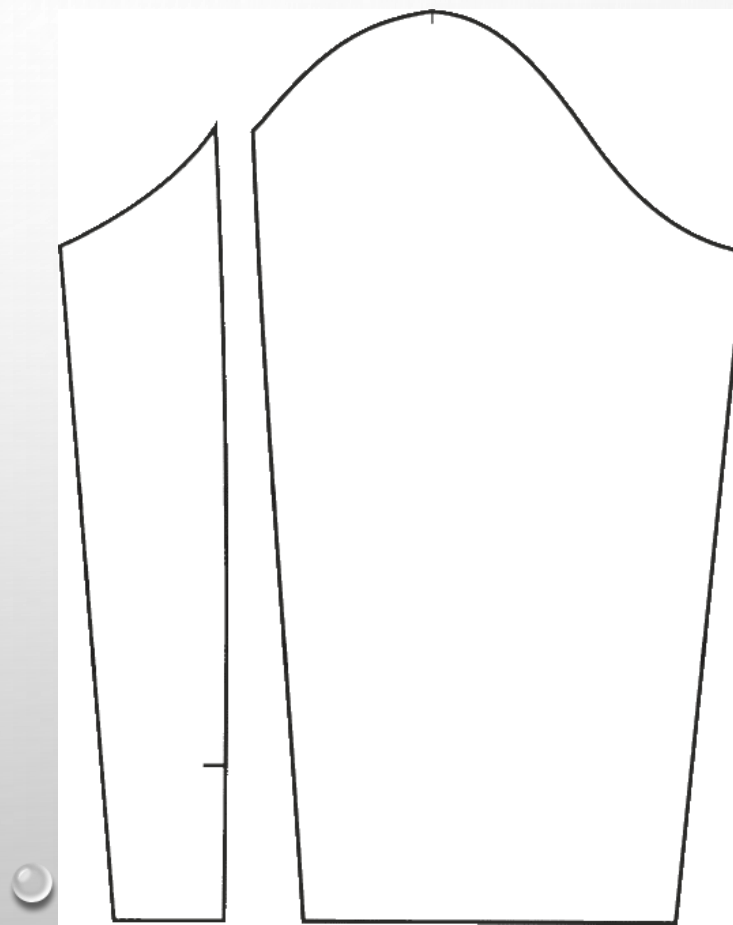
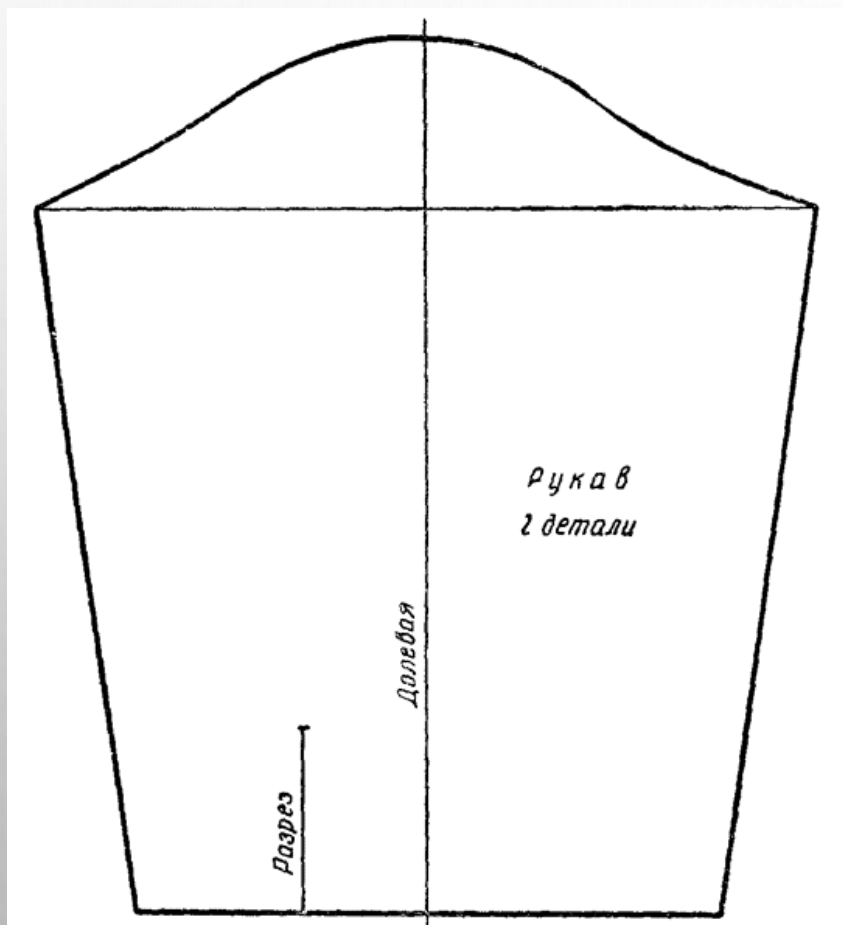
«ОБРАБОТКА ЗАСТЕЖКИ РУКАВА МУЖСКОЙ СОРОЧКИ ЦЕЛЬНОКРОЕНОЙ ПЛАНКОЙ-ОБТАЧКОЙ»

РЕКОМЕНДОВАНО К ИСПОЛЬЗОВАНИЮ НА УРОКАХ УЧЕБНОЙ ПРАКТИКИ В РАМКАХ ППКРС ПО ПРОФЕССИИ 29.01.05 ЗАКРОЙЩИК С ЦЕЛЮ ОЗНАКОМЛЕНИЯ ОБУЧАЮЩИХСЯ С РАЗЛИЧНЫМИ СПОСОБАМИ ОБРАБОТКИ ЗАСТЕЖКИ РУКАВА МУЖСКОЙ СОРОЧКИ, ФОРМИРОВАНИЯ ПРИЕМОМ ВЫПОЛНЕНИЯ ОБУЧАЮЩИМИСЯ ОТДЕЛЬНЫХ УЗЛОВ, ЗАКРЕПЛЕНИЯ ЗНАНИЙ, ПОЛУЧЕННЫХ НА УРОКАХ ТЕОРЕТИЧЕСКОГО ОБУЧЕНИЯ, РАЗВИТИЯ ТВОРЧЕСКИХ СПОСОБНОСТЕЙ И ПОЗНАВАТЕЛЬНОЙ АКТИВНОСТИ ОБУЧАЮЩИХСЯ.

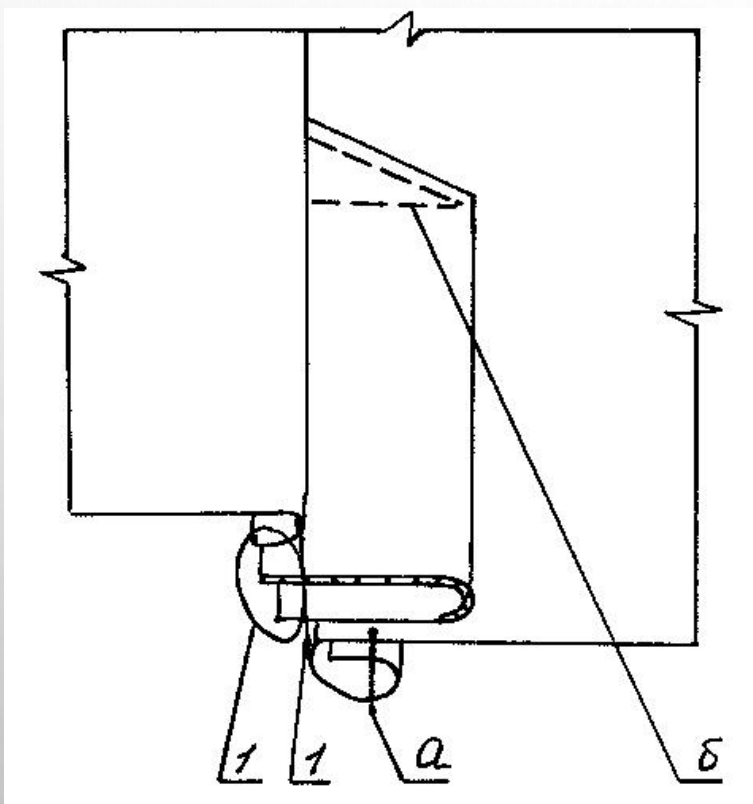
Разработала мастер производственного обучения ГБПОУ «Профессиональный лицей № 4»
Ольга Владимировна Тимошенко

г. Владикавказ, 2019г.

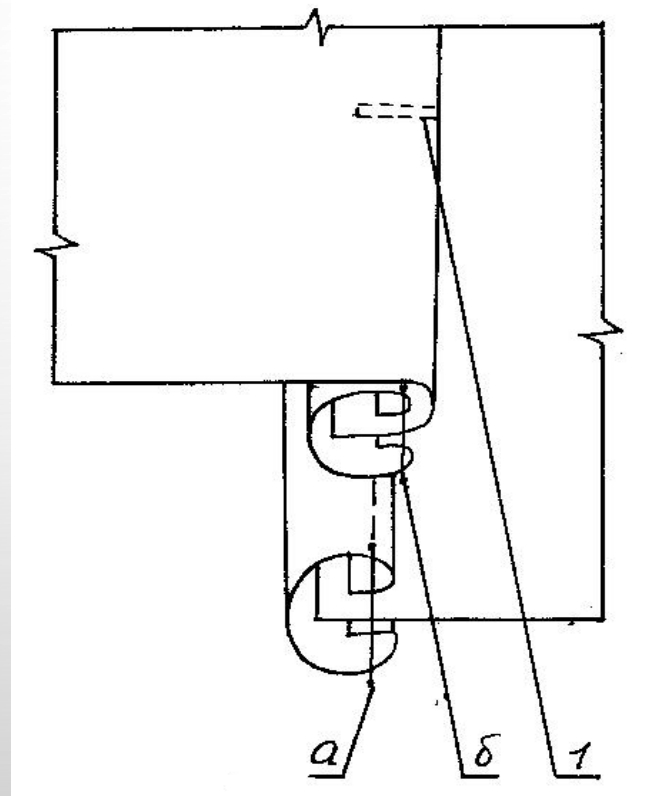
**РУКАВА В СОРОЧКАХ БЫВАЮТ ЦЕЛЬНОКРОЕНЫЕ
(ОДНОШОВНЫЕ) ИЛИ С ОТРЕЗНОЙ НАДСТАВКОЙ
(КЛИНОМ) В ОБЛАСТИ ЗАСТЕЖКИ.**



В ЗАВИСИМОСТИ ОТ ПОКРОЯ РУКАВА ВЫБИРАЮТ СПОСОБ ОБРАБОТКИ ЗАСТЕЖКИ. ЕСЛИ ЕСТЬ НАДСТАВКА, НИЗ РУКАВА ОБРАБАТЫВАЕТСЯ ПЛАНКОЙ (РИС. А) ИЛИ СРЕЗЫ РУКАВА И НАДСТАВКИ ОКАНТОВЫВАЮТСЯ (РИС. Б).

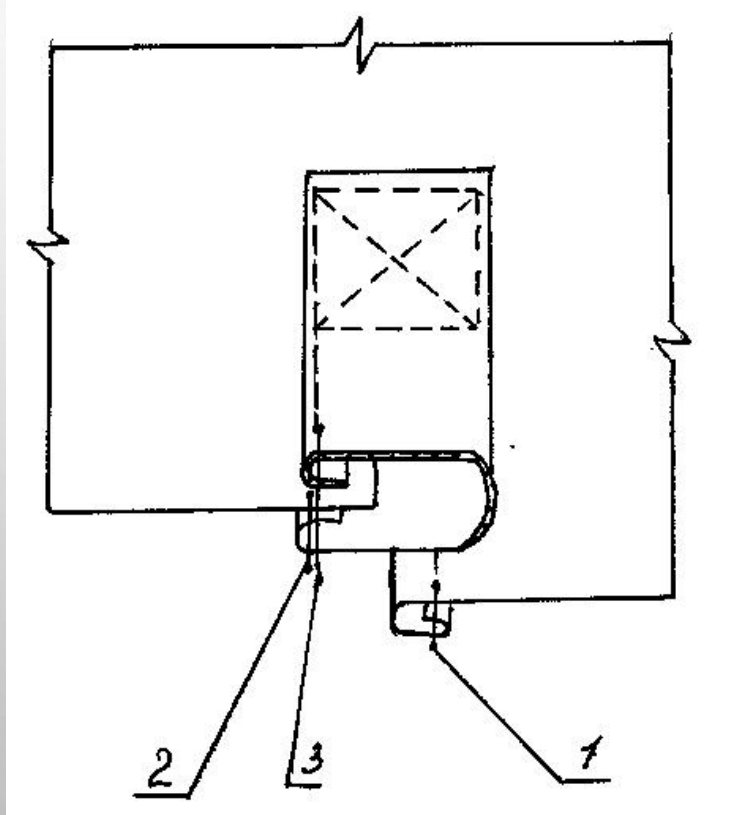


A

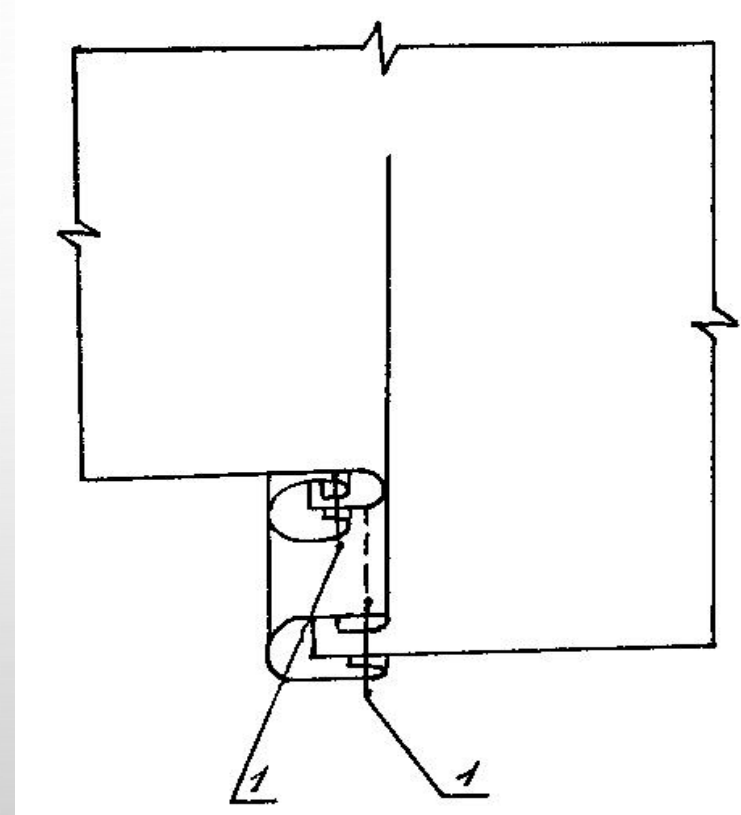


B

ЦЕЛЬНОКРОЕНЫЙ РУКАВ ВЫКРАИВАЮТ С РАЗРЕЗОМ ПО НИЗУ, МЕНЯЕТСЯ ПОСЛЕДОВАТЕЛЬНОСТЬ ТЕХНОЛОГИЧЕСКОЙ ОБРАБОТКИ (РИС. В, Г).



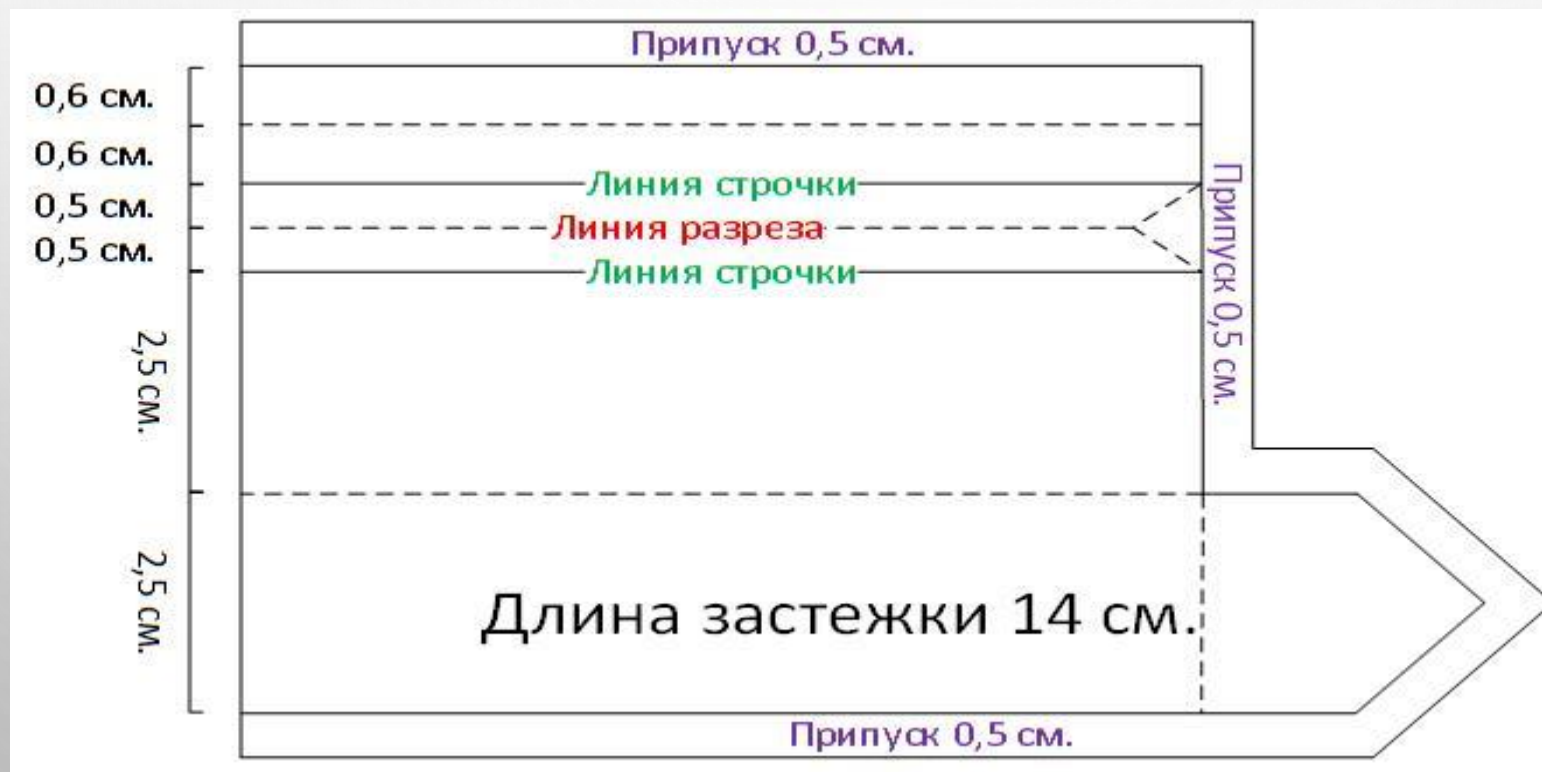
В



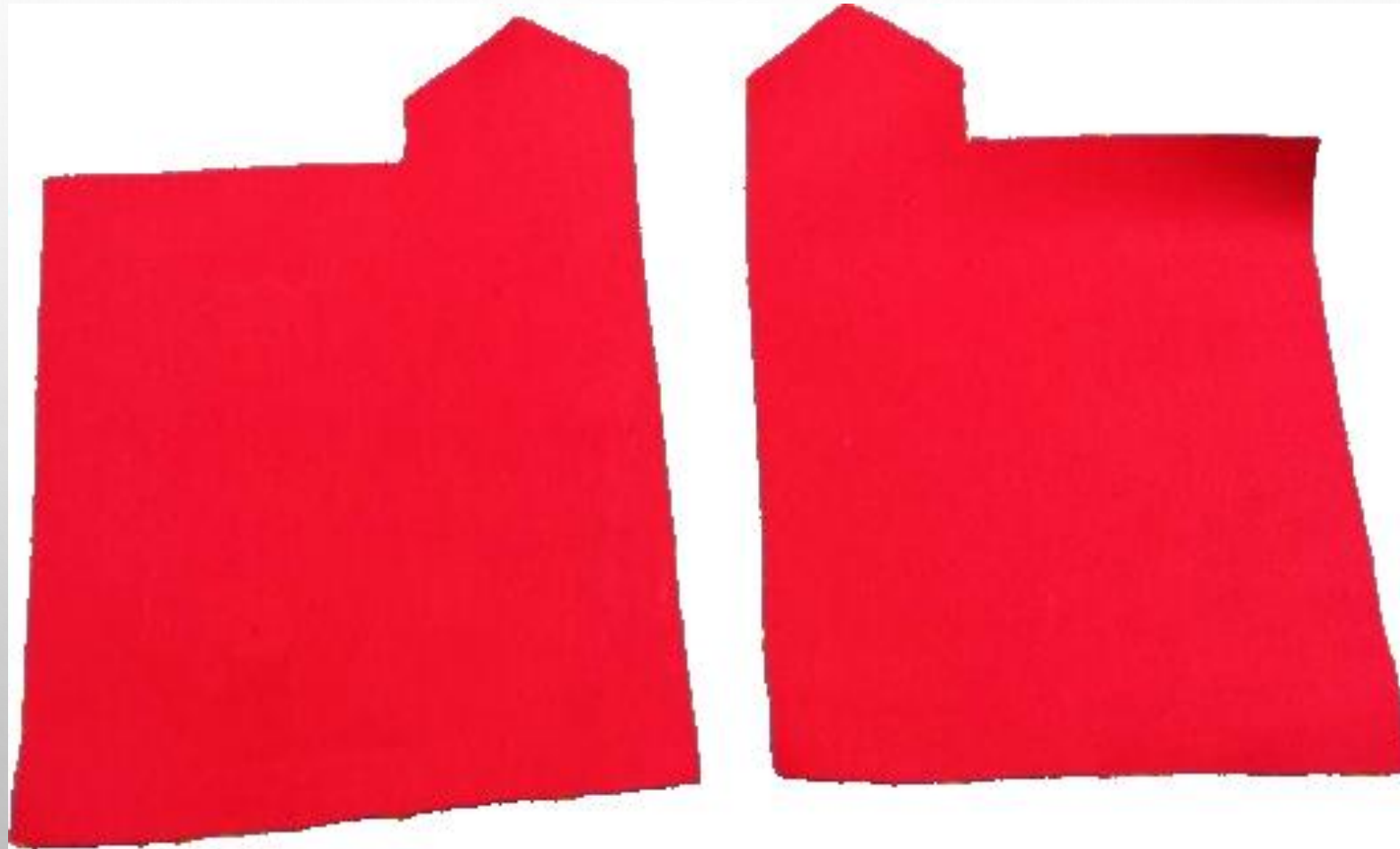
Г

ОБРАБОТКА ЗАСТЕЖКИ ЦЕЛЬНОКРОЕНОЙ ПЛАНКОЙ - ОБТАЧКОЙ

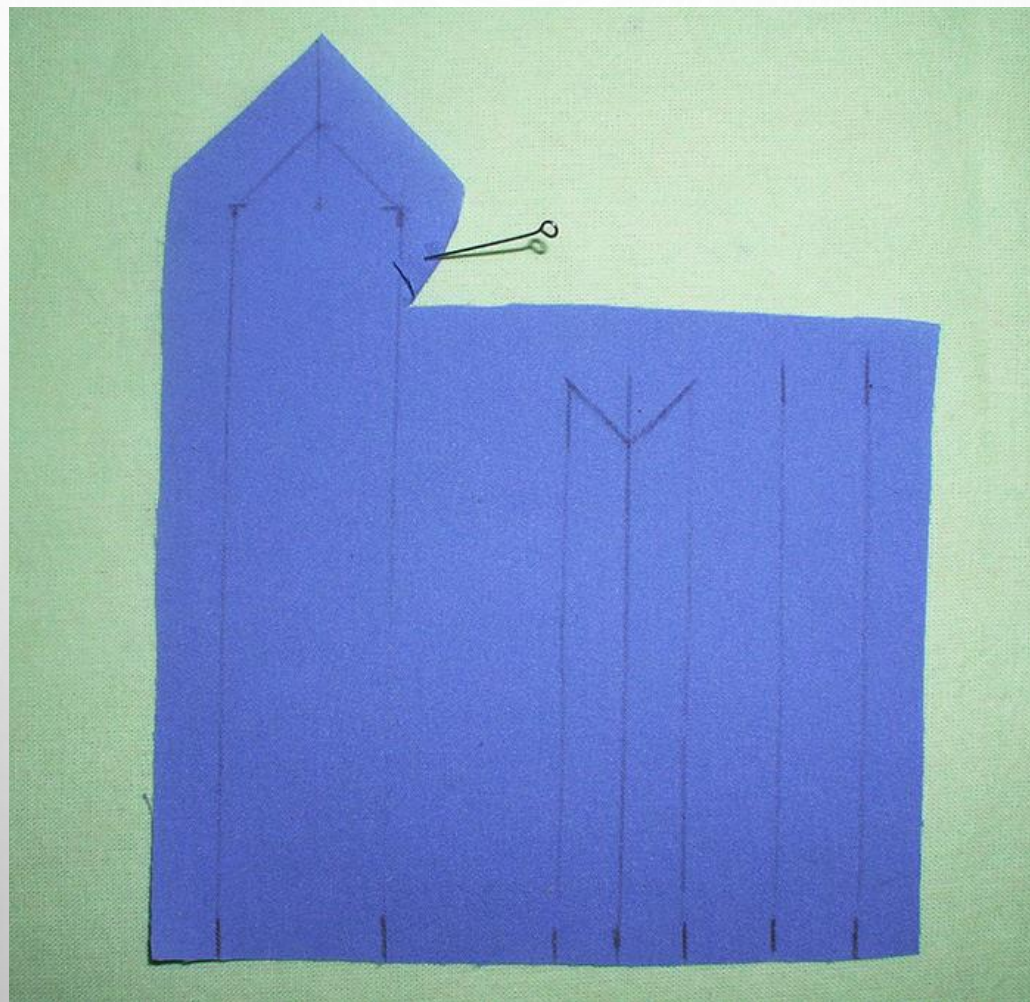
СДЕЛАТЬ ШАБЛОН ЦЕЛЬНОКРОЕНОЙ ПЛАНКИ-ОБТАЧКИ, КАК ПОКАЗАНО НА СХЕМЕ



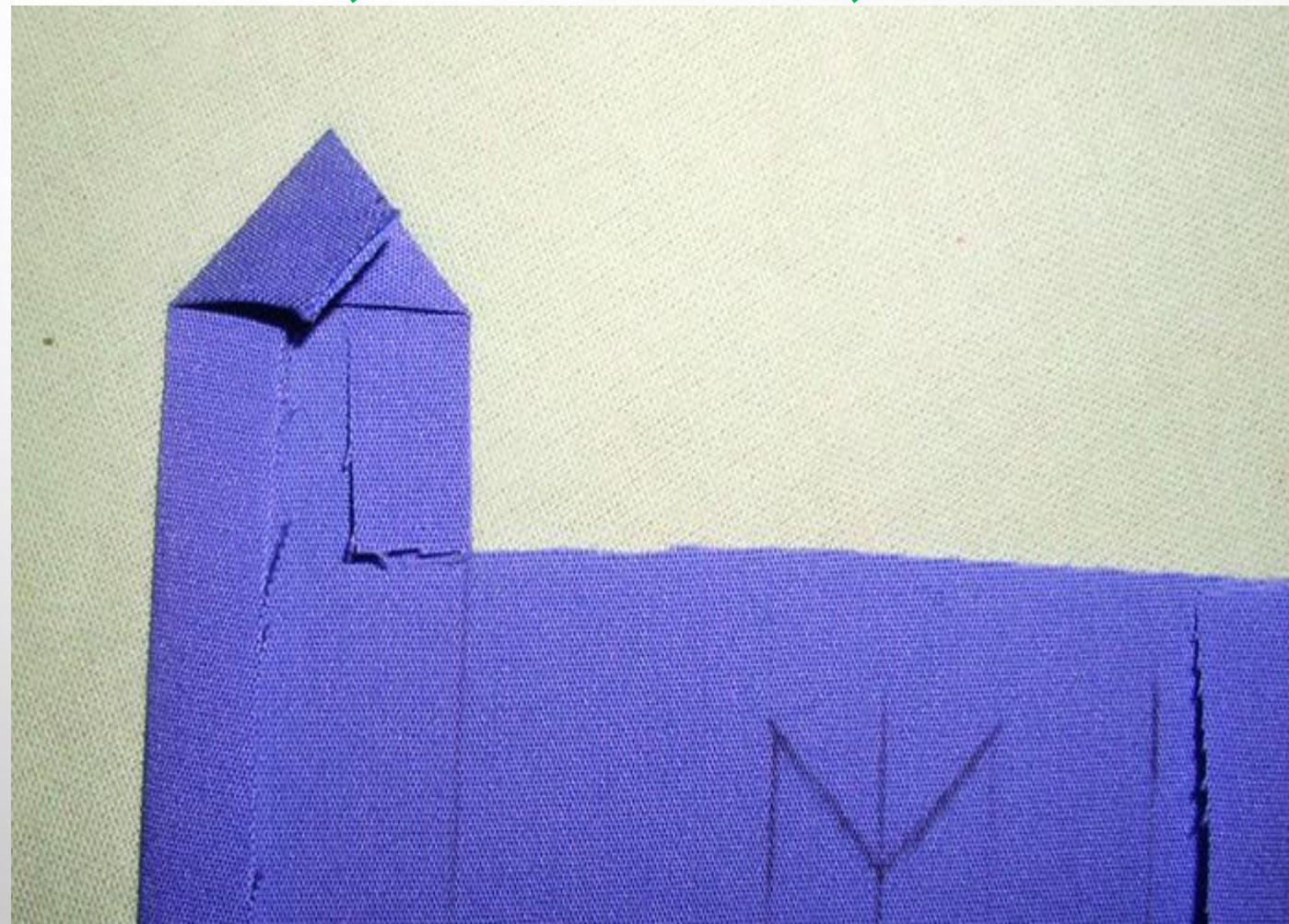
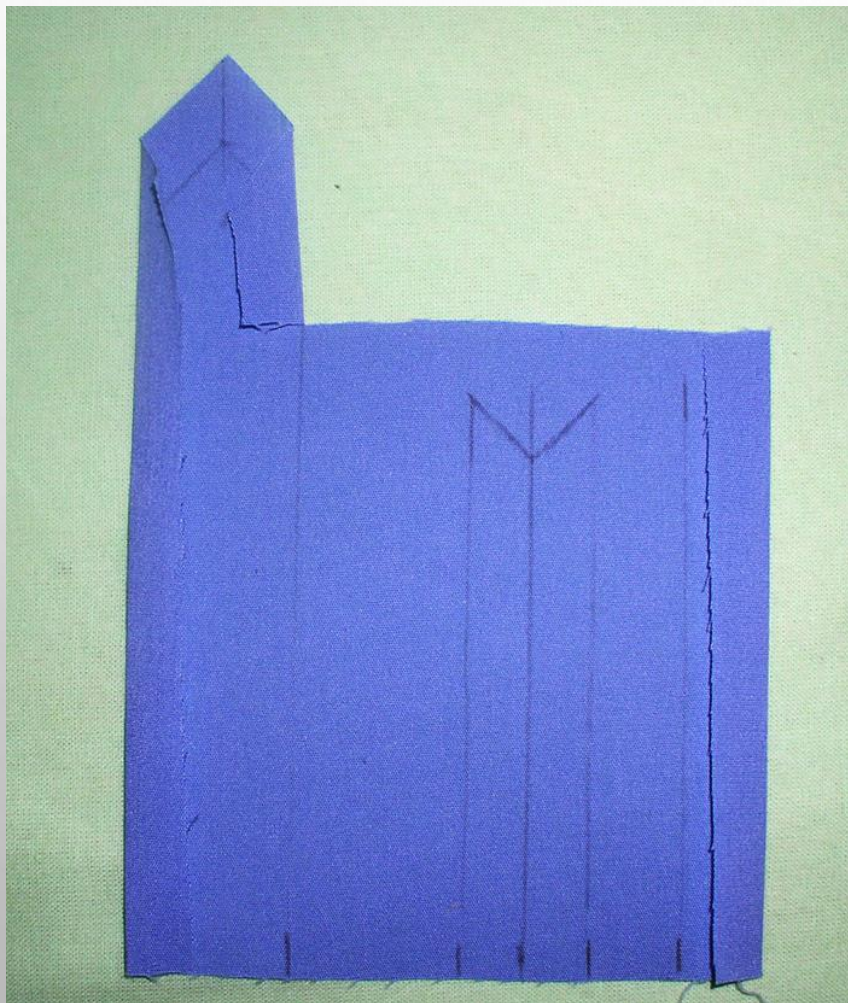
**ВЫКРОИТЬ ПЛАНКИ-ОБТАЧКИ ИЗ ОСНОВНОГО
ИЛИ ОТДЕЛОЧНОГО МАТЕРИАЛА, КАК
ПРЕДУСМОТРЕНО МОДЕЛЬЮ**



ВОССТАНОВИТЬ КОНТРОЛЬНЫЕ ЛИНИИ НА ПЛАНКАХ-
ОБТАЧКАХ В СООТВЕТСТВИИ С ШАБЛОНОМ, НАДСЕЧЬ
ПРИПУСК НА УРОВНЕ УДЛИНЕННОЙ ЧАСТИ ПЛАНКИ



ЗАУТЮЖИТЬ ПРИПУСКИ ОБТАЧКИ, ПЛАНКИ И
ВЫСТУПАЮЩЕЙ ФИГУРНОЙ ЧАСТИ НА
ИЗНАНОЧНУЮ СТОРОНУ, ШИРИНОЙ 0,5 СМ.

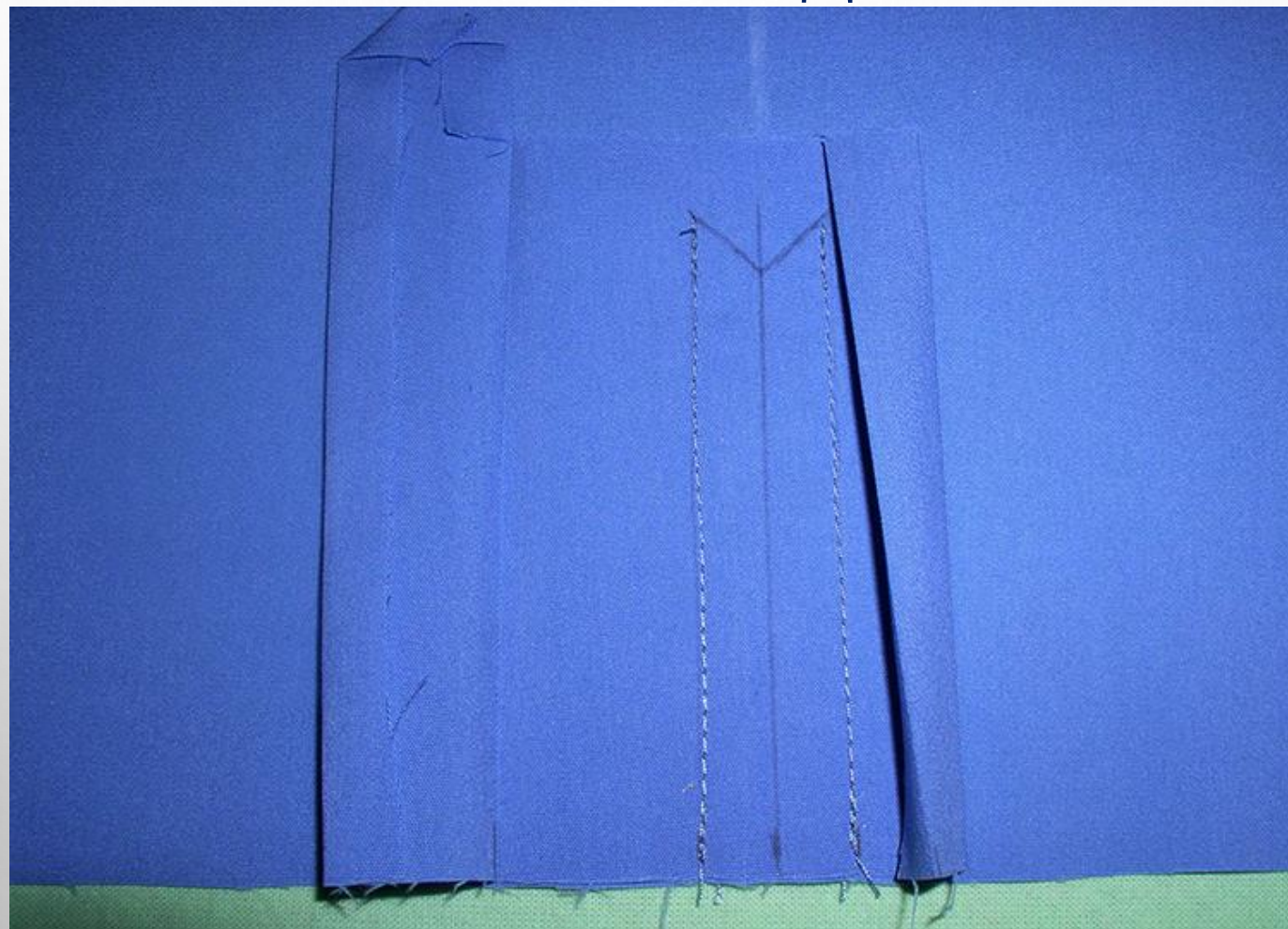


**УЛОЖИТЬ ПЛАНКУ-ОБТАЧКУ ЛИЦЕВОЙ СТОРОНОЙ НА
ИЗНАНОЧНУЮ СТОРОНУ РУКАВА, КАК ПОКАЗАНО НА
РИСУНКЕ, СОВМЕЩАЯ ЛИНИИ РАЗРЕЗА НА РУКАВЕ И НА
ПЛАНКЕ**

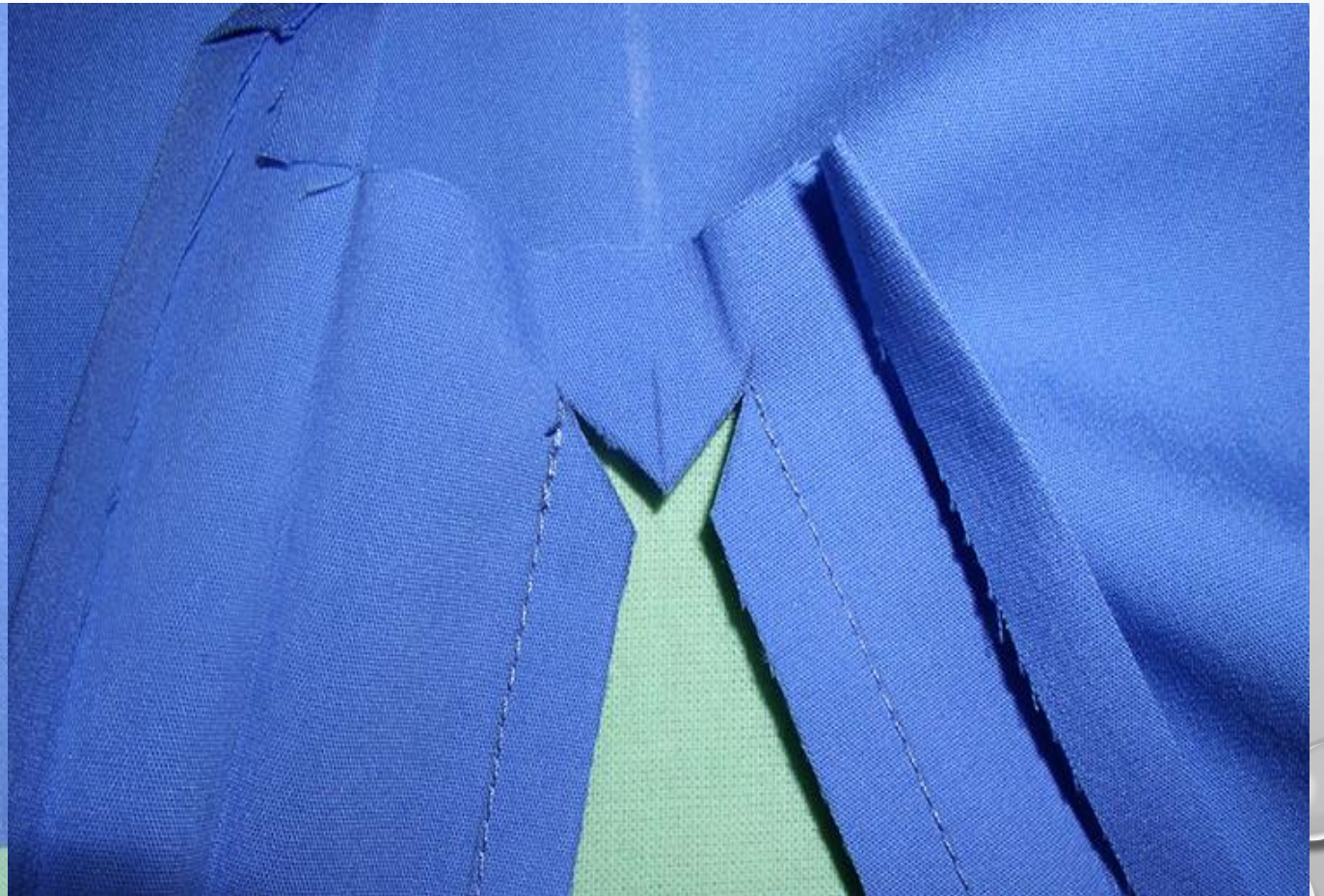
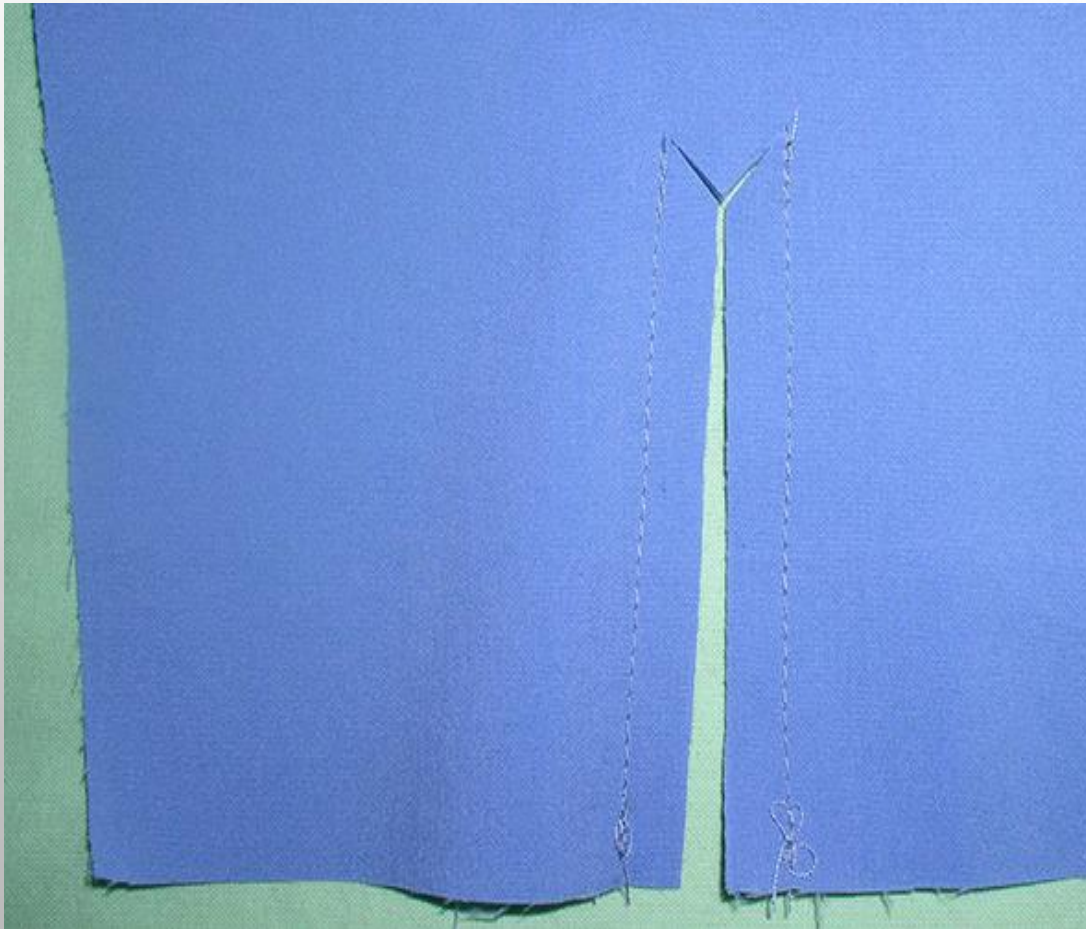


**ПРИТАЧАТЬ ПЛАНКУ-ОБТАЧКУ ПО КОНТРОЛЬНЫМ ЛИНИЯМ,
ВЫПОЛНЯЯ ЗАКРЕПКИ В НАЧАЛЕ И В КОНЦЕ СТРОЧКИ.**

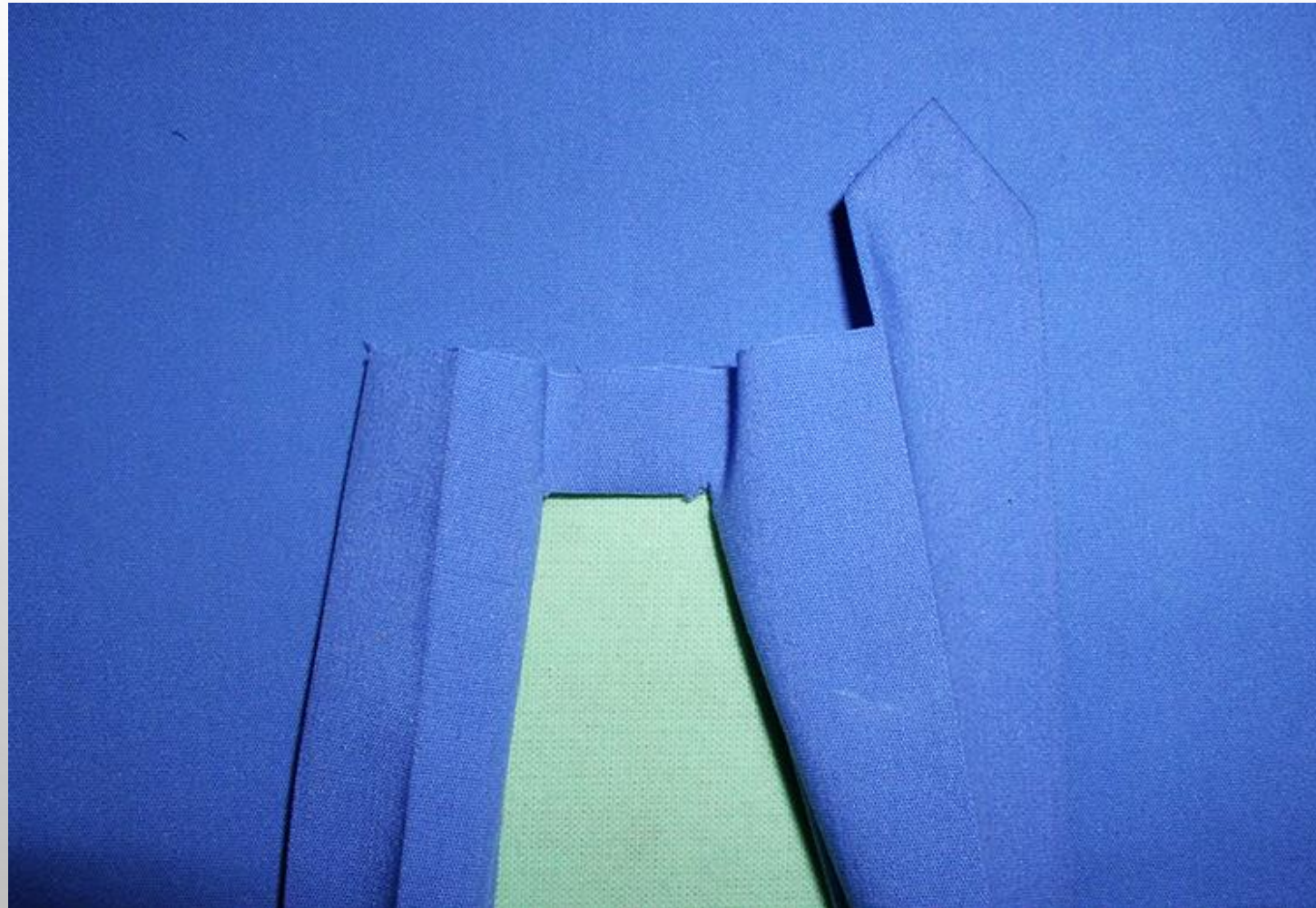
**!!! ВАЖНО, ЧТОБЫ СТРОЧКИ БЫЛИ ПАРАЛЛЕЛЬНЫМИ И
ЗАКАНЧИВАЛИСЬ НА ОДНОМ УРОВНЕ**



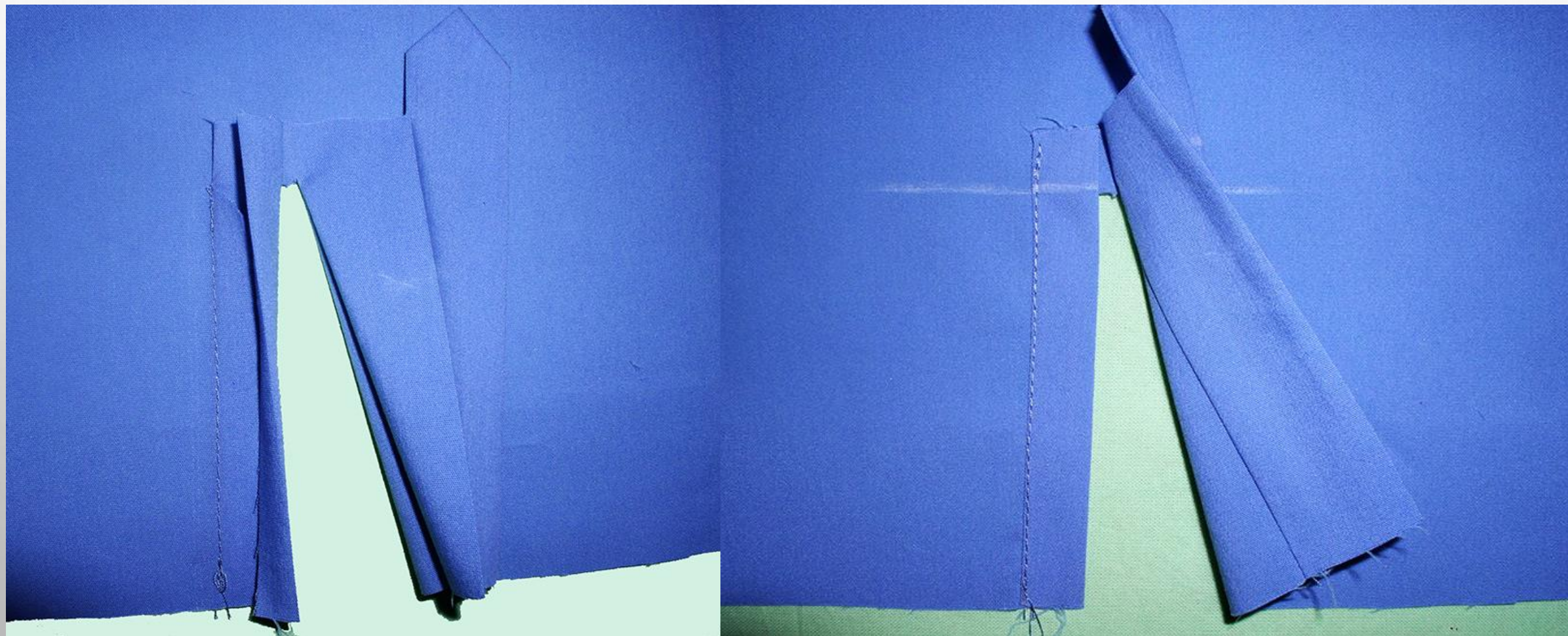
**РАЗРЕЗАТЬ ЗАСТЕЖКУ РУКАВА ПОСЕРЕДИНЕ, НЕ
ДОХОДЯ ДО УРОВНЯ СТРОЧЕК НА 1 СМ., В КОНЦЕ
ПРИПУСКИ НАДСЕЧЬ НА УГОЛОК, НЕ ДОХОДЯ ДО
СТРОЧЕК ПРИТАЧИВАНИЯ НА 0,1 СМ.**



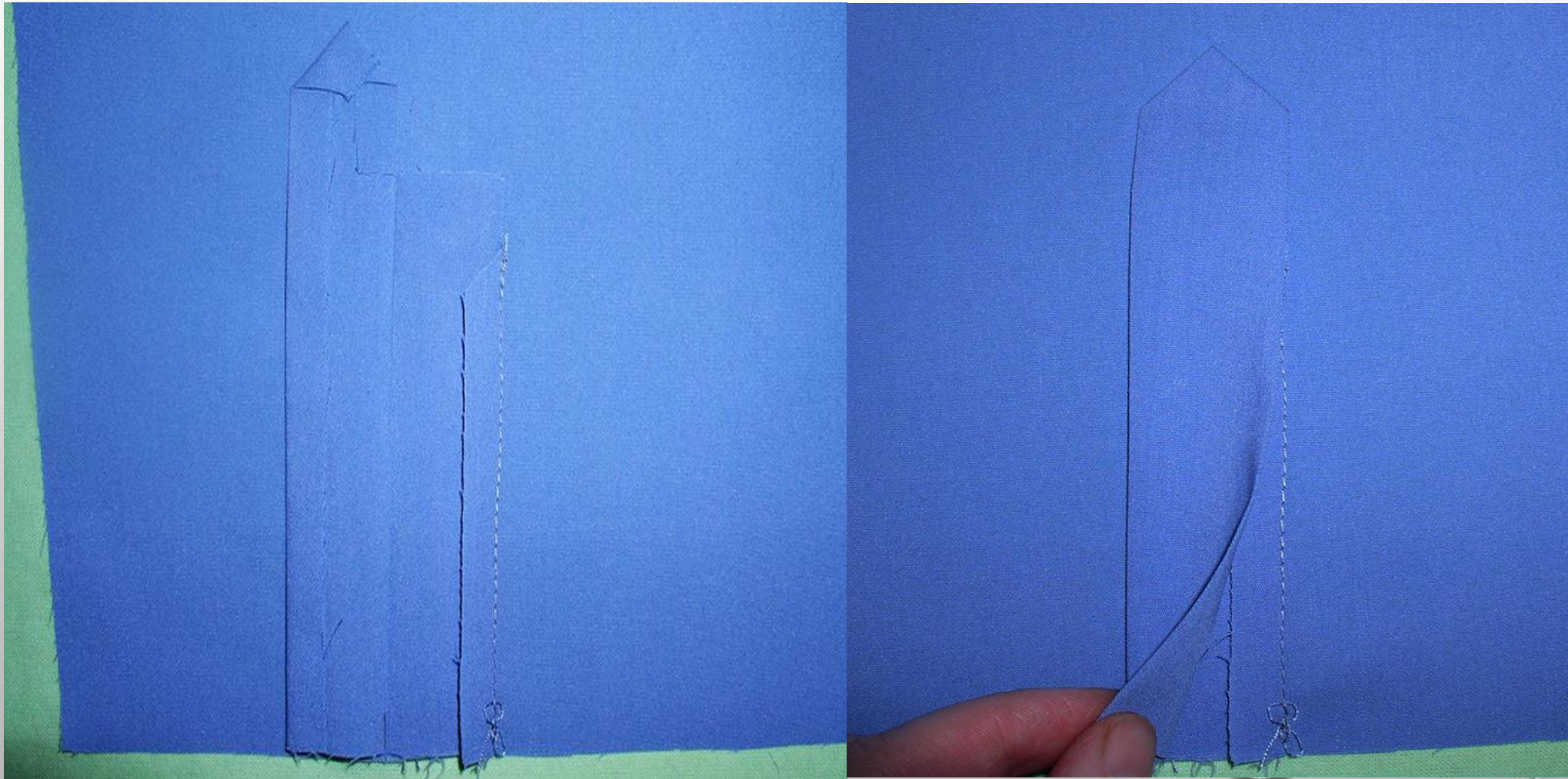
**ВЫВЕРНУТЬ ПЛАНКУ-ОБТАЧКУ НА ЛИЦЕВУЮ
СТОРОНУ РУКАВА, ВЫПРАВИТЬ И ПРИУТЮЖИТЬ,
ЗАУТЮЖИВАЯ УГОЛОК В КОНЦЕ РАЗРЕЗА**



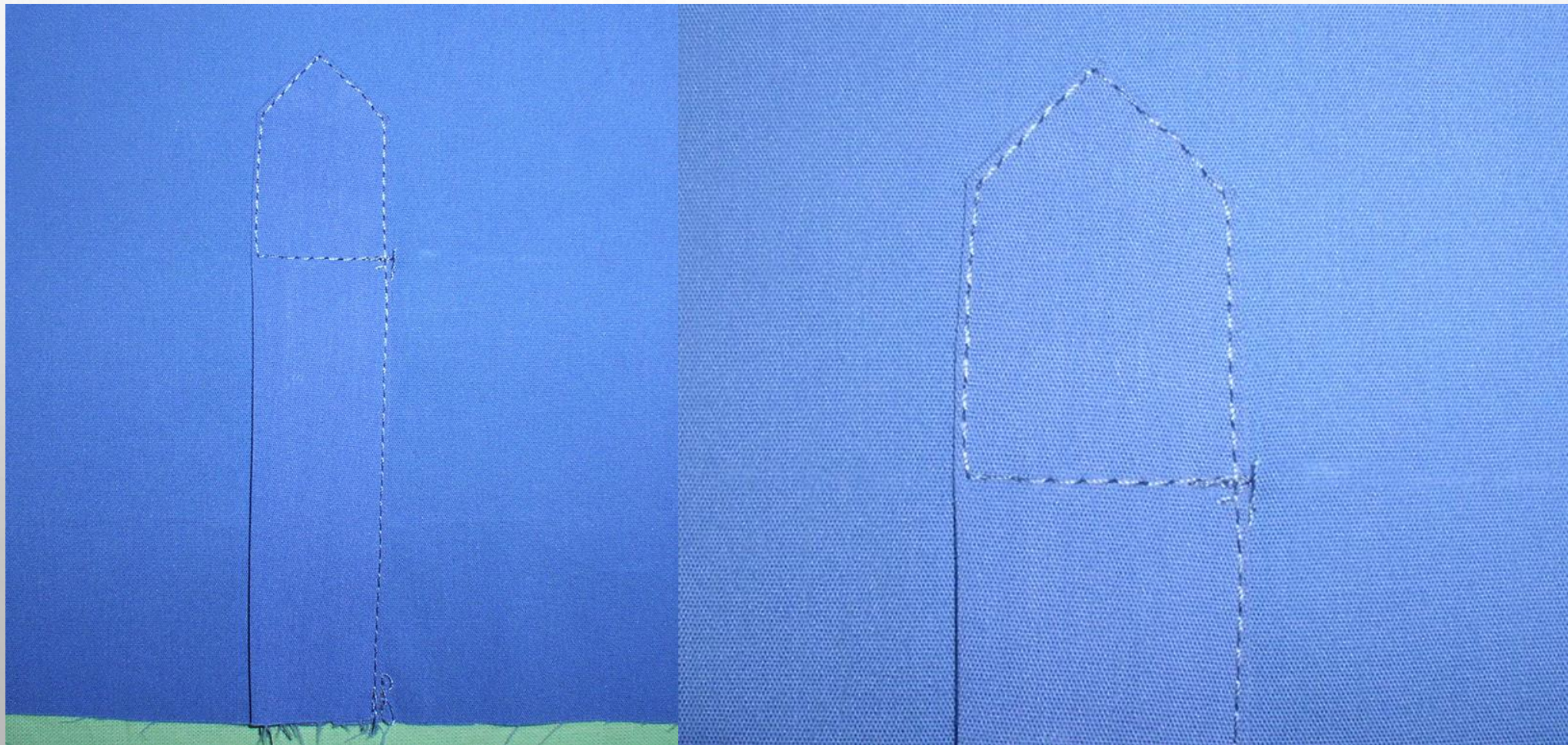
**ОБОГНУТЬ ПРИПУСКИ ЗАСТЕЖКИ РУКАВА СО СТОРОНЫ ЛОКТЯ
ЗАУТЮЖЕННОЙ ОБТАЧКОЙ, ПЕРЕКРЫВАЯ СТРОЧКУ
ПРИТАЧИВАНИЯ ПЛАНКИ-ОБТАЧКИ НА 0,1 СМ. И НАСТРОЧИТЬ,
ШИРИНОЙ ШВА 0,1СМ. ОТ ПОДОГНУТОГО КРАЯ, ВЫПОЛНЯЯ
ЗАКРЕПКИ В НАЧАЛЕ И В КОНЦЕ СТРОЧКИ**



**ОБОГНУТЬ ПРИПУСКИ ЗАСТЕЖКИ РУКАВА СО СТОРОНЫ
ПЕРЕДА ЗАУТЮЖЕННОЙ ПЛАНКОЙ С ВЫСТУПАЮЩЕЙ
ФИГУРНОЙ ЧАСТЬЮ, ПЕРЕКРЫВАЯ СТРОЧКУ
ПРИТАЧИВАНИЯ ПЛАНКИ-ОБТАЧКИ НА 0,1 СМ.**



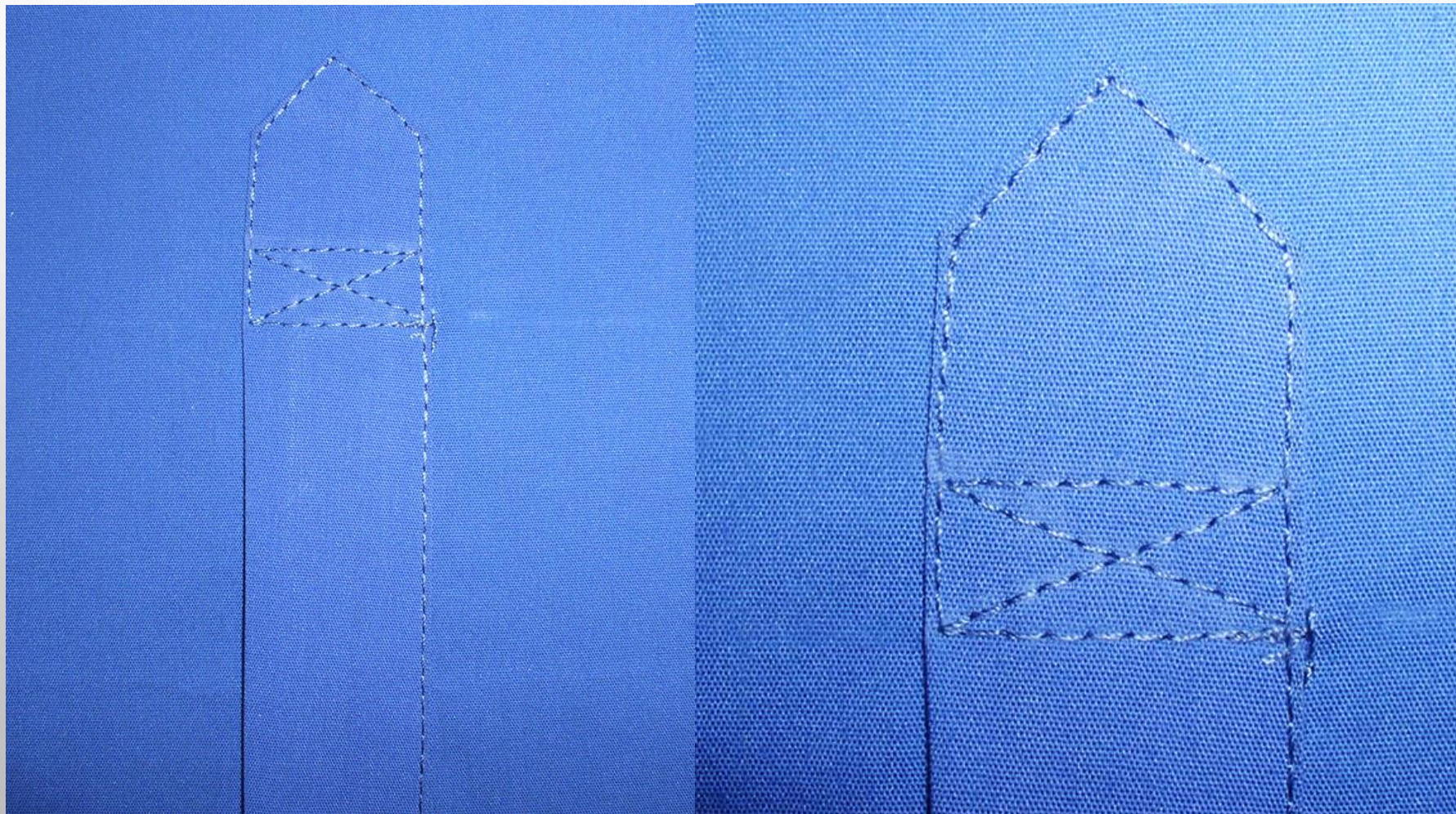
НАСТРОЧИТЬ ПЛАНКУ С ВЫСТУПАЮЩЕЙ ФИГУРНОЙ ЧАСТЬЮ, ШИРИНОЙ ШВА 0,1СМ. ОТ ПОДОГНУТОГО КРАЯ ПО ФИГУРНОМУ КОНТУРУ, ВЫПОЛНЯЯ ЗАКРЕПКИ В НАЧАЛЕ И В КОНЦЕ СТРОЧКИ, КАК ПОКАЗАНО НА РИСУНКЕ



ПЛАНКА-ОБТАЧКА С ИЗНАНОЧНОЙ СТОРОНЫ



ПРИ ЖЕЛАНИИ МОЖНО ВЫПОЛНИТЬ
ДЕКОРАТИВНУЮ ОТСТРОЧКУ ПЛАНКИ.
ПРИУТЮЖИТЬ ЗАСТЕЖКУ В ГОТОВОМ ВИДЕ



СПАСИБО ЗА ВНИМАНИЕ!

